

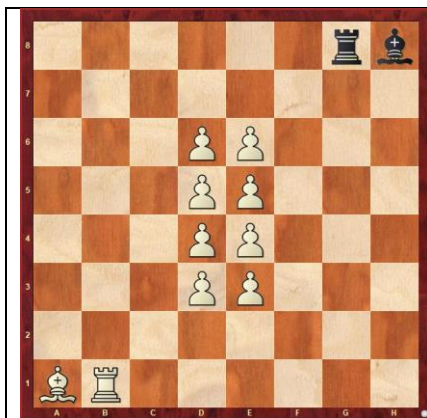
L2/Angriff – Schlagen

Rückblick

Nachdem wir erfahren haben, dass Schach auf einem Brett gespielt wird und die verschiedenen Teile des Brettes einen Namen haben wie: schwarze und weiße Felder, Linien, Reihen und Diagonalen werden wir heute weitere Geheimnisse des Schachspiels kennen lernen.

Arbeitsbuch – Hausaufgaben

Seite 3 bis 12



Jeder Spieler stellt zwei Figuren aufs Brett. Wir ziehen im Uhrzeigersinn. Das Gebiet mit den Bauern darf nicht betreten werden. Die Bauern und die Figuren dürfen nicht geschlagen werden. Ziel ist es mit geschickten Zügen des Turms und Läufer den Gegner zu behindern, aber gleichzeitig so schnell wie möglich einen Rundgang zu absolvieren. Dies kann auch mit Dame und Springer gespielt werden.

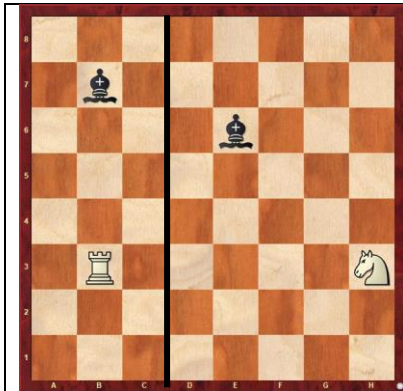


Die Figuren stehen auf dem falschen Platz. Jeder Spieler, Zug um Zug, versucht rasch möglichst seine Figuren an den richtigen Ort zu stellen. Die orange Linie ist die Grenze (Brettmittte), die nicht überschritten werden darf.

Bei den folgenden Diagrammen sehen wir, wie die verschiedenen Figuren gegnerische Spielsteine angreifen.

Merksatz: Bevor du einen Zug spielst. Frage dich? Ist eine meiner Figuren angegriffen. Kann ich wirkungsvoll Schach bieten und somit den König angreifen. Kann ich eine gegnerische Figur schlagen, die gleich viel wert hat oder weniger.

Beispiele für das Schlagen



Im ersten Beispiel sehen wir, dass der weiße Turm den Läufer angreift. Der Turm zieht auf das Feld b7. Txb7 ist die korrekte Schreibweise. Der Turm schlägt Figuren senkrecht oder waagrecht.



Im nächsten Diagramm haben wir drei Beispiele: Links hier kann die Dame den Turm schlagen. Rechts oben können sich die Läufer gegenseitig schlagen, je nachdem wer am Zug ist. Die Dame waagrecht, senkrecht und Diagonal. Der Läufer ist auf den Diagonalen zu Hause. Was ist speziell an den Läufern? Unten rechts: Auch der König kann mit kleinen Schritten Figuren angreifen.



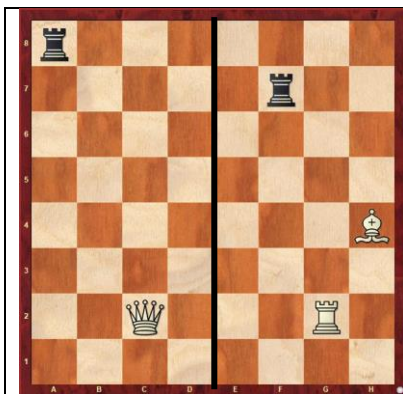
Welche Figur kann Weiss auf der linken Seite schlagen. ...und was kann auf der rechten Seite erobert werden?



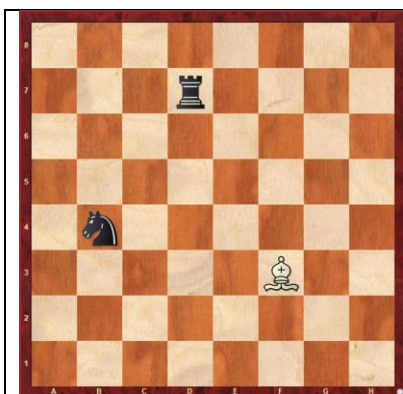
Wir kennen den Springer und seine Besonderheiten. Kann links der Turm geschlagen werden?
Auf der rechten Seite, welche Möglichkeiten hat dort der Springer.



Etwas Kniffliges. Zeige uns die 8 Züge, die der Springer vollziehen kann. Welche Figuren kann er dabei schlagen?



Auf der linken Seite. Wohin muss die Dame ziehen, um den Turm zu schlagen?

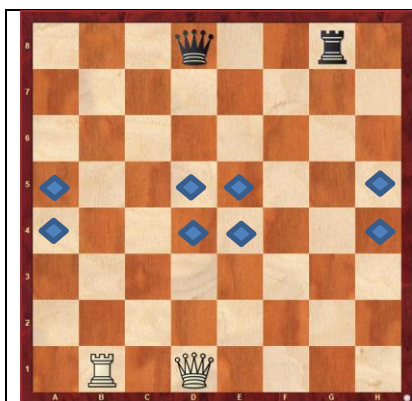


Weiss ist am Zug. Welche sind die Läuferzüge, die es ermöglichen den Turm anzugreifen?

...und zum Schluss noch zwei Aufgaben am Brett



Die Dame soll den Springer erobern.
Kleiner Tipp: Der Springer muss an den Rand
getrieben werden.



Ersetze auf deinem Brett die blauen Stellen mit
Eile-mit-Weile Kegeln, Damensteinen etc. Keine
Bauern wegen der Farbe. Jede Seite versucht so
viele Marken zu erobern, ohne selbst geschlagen
zu werden. Gewinner ist derjenige der am
meisten Marken hat.

Versuche die Aufgaben von den Seiten 9 bis 12 zu lösen.

Seite 12. Wohin muss die am Rand stehende Figur im Brett platziert werden, damit Sie die Figur angreifen kann.