

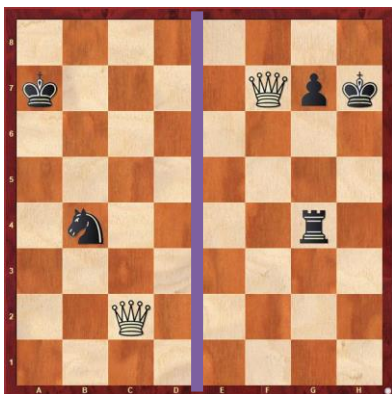
L4-A/ Doppelangriff 2

Merksatz: Bevor du einen Zug spielst. Frage dich? Ist eine meiner Figuren angegriffen. Kann ich wirkungsvoll Schach bieten und somit den König angreifen. Kann ich eine gegnerische Figur schlagen, die gleich viel wert hat oder weniger.

L3-A/Doppelangriff 1/2

Nebst der Entwicklung der Figuren, der Rochade damit der König ist Sicherheit ist und der zweite Turm ins Spiel gebracht werden kann, ist der Doppelangriff ein wichtiges Element im Schach. Einen Doppelangriff ist immer mit einem Material- oder Positionsgewinn verbunden.

Ein Doppelangriff beruht auf einem Angriffsziel? Könnt ihr mir erklären was ein Angriffsziel ist?



Ein Angriffsziel kann

- der König sein
- Material
- ein (wichtiges) Feld

Auf der linken Seite, welches ist hier der korrekte Doppelangriff: Dc5+, Da5+ ist zwar ein Doppelangriff, doch nach Sa6 ist die Wirkung verpufft.

Ähnlich ist es auf der rechten Seite? Wie ist hier die Lösung.

Nachfolgend besprechen wir gemeinsam 6 Diagramme mit folgenden Schwerpunkten:

1. Zweites Angriffsziel erzeugen
2. Giftiges Material gewinnen
3. Nur eigene Drohungen sehen
4. Zwei Angriffsziele erstellen
5. Deckung aufgeben
6. Visualisierung

Zweites Angriffsziel erzeugen



Wie beurteilen wir die Stellung. Schwarz steht besser. Er hat die Qualität. Will heissen, dass Schwarz einen Turm hat gegenüber einer Leichtfigur von Weiss. Je nach Stellung muss die Qualität nicht immer besser sein?

Wir haben gelernt, dass Figuren zentral stehen müssen und so erkennen wir, dass der weisse Springer sehr gutsteht. Ein Plan könnte nun sein diesen auf ein schlechtes Feld zu vertreiben. Welche Möglichkeiten haben wir?

Schwarz am Zug. **h5** ist richtig. Warum ist **f5** kein guter Zug. **Doppelangriff 2. Dd5+**

Giftiges Material schlagen



Auch in diesem Diagramm steht Weiss besser. Was sind die Angriffsziele für Weiss? Wir sehen, dass der Doppelangriff auf den Bauer a7 und f7 möglich ist. Weiss hat somit verschiedene Varianten?

Was meint ihr zum Zug Txf7. Es droht matt!

1...Dh5+ und wir können nur sagen der Bauer f7 ist vergiftet. Korrekt sind die Züge Txa7 und Dxa7

Nur eigene Drohungen sehen



Schwarz denkt: Weiss droht nichts und kann ich eine Springergabel produzieren. Was meint ihr dazu?

Mit dem Zug Sc2 greift Schwarz die Dame und den Turm an.

Jedoch wird auch die Deckung des Feldes d3 aufgeben und Weiss kann mit Dd3 matt drohen und den Springer gewinnen.

Merksatz: Immer überprüfen, ob keine Falle dahintersteckt, wenn wie hier Weiss eine Gabel erlaubt. Hat er die Gabel übersehen oder ist ein Trick dabei!

Zwei Angriffsziele erstellen

L4/ Doppelangriff



Schwarz denkt: Weiss droht nichts und kann ich eine Springergabel produzieren. Was meint ihr dazu?

Mit dem Zug Sc2 greift Schwarz die Dame und den Turm an.

Jedoch wird auch die Deckung des Feldes d3 aufgeben und Weiss kann mit Dd3 matt drohen und den Springer gewinnen.

Merksatz: Immer überprüfen, ob keine Falle dahintersteckt, wenn wie hier Weiss eine Gabel erlaubt. Hat er die Gabel übersehen oder ist ein Trick dabei!

Deckung aufgeben



Hier haben wir eine besondere Stellung. Schwarz hat Turm, Läufer und Springer für die Damen. Bei korrektem Spiel sollte Schwarz auch gewinnen, doch es lauern auch Gefahren. Wir analysieren die Stellung. Weiss greift den Springer an. Gleichzeitig sehen wir die Drohung Dd4+ und der Turm würde erobert werden. Warum geht dieser Zug nicht? Richtig wegen dem Läufer, der das Feld d4 besetzt. Kehren wir zurück zu unserem Springer. Wohin muss er ziehen. Sb8 ist korrekt. Auf f6 würde er zwar zentraler stehen, doch die Deckung des Feldes d4 wird aufgeben.

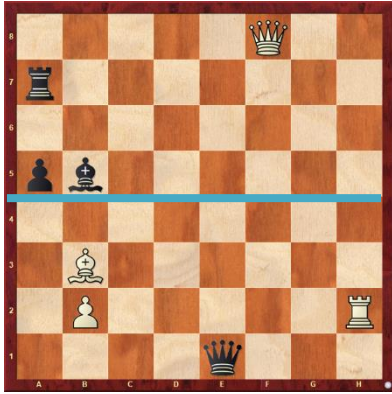
Visualisieren



Zum Schluss noch eine Übung zum Thema vorausrechnen, voraussehen. Schwarz stehe klar besser, doch gibt es eine Lösung für einen weissen Gewinn. Soviel sei verraten. Mit einer Springergabel wendet sich das Blatt.

- | | | |
|--------|-----|--------------|
| 1. b4+ | Kb5 | 2. Sd4+ |
| 1. b4+ | Kc6 | 2. Se7+/Sd4+ |
| 1. b4+ | Kc4 | 2. Sd3+ |
| 1. b4+ | Kd5 | 2. Se3+/Se7+ |

Aufgaben und Vertiefung des Doppelangriff Seite 5 bis 14 in euren Arbeitsbuch



Im Schach ist der Doppelangriff etwas vom wichtigsten. Wenn zwei Sachen gleichzeitig angegriffen werden, muss der Gegner entsprechend verteidigen und kann selber nicht angreifen.

Db8 ist im oberen Teil die **richtige Lösung**. Merke eine **Dame oder Turm kann nur diagonal** gegriffen werden. **Ein Läufer nur gerade**.

Im unteren Teil ist Dg3 die richtige Lösung.

Material und Feld



Hier sehen wir die Doppeldrohung. Material Feld. Das Feld c8 ist ungedeckt und es droht matt. Schwarz muss somit den Turm (Material) hergeben, damit er die Partie nicht verliert. a7 macht ein Luftloch.

Auch hier besteht eine Mattdrohung. Wo ist diese und wie kann Weiss sich retten?

Das Feld wird gesucht.



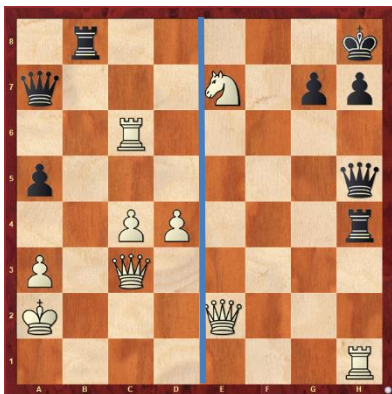
Was seht ihr in dieser Stellung.

Der Turm ist ungeschützt und die Grundlinie von Schwarz ist schwach. Wenn die Weisse Dame auf die Grundlinie kommt ist matt, ausser auf d8. Suche nun den Doppelangriff.

Dc4 ist die Lösung. Der Turm wird angegriffen und es droht matt auf c8.



Auch hier gilt es die Stellung in Ruhe anzuschauen. Wie heisst hier der Doppelangriff.
Dg8 mit der Drohung den Turm zu schlagen und auf g2 matt zu setzen.



...und noch zwei Beispiele: links ist Db7 der richtige Zug und auf der rechten Seite De6. Hier ebenfalls eine Mattdrohung und den Doppelangriff auf den Turm auf h4

Suchstrategie



Schwarz ist am Zug. Im Geiste überlegen wir uns:

- 1) ist etwas von mir angegriffen? Wenn nein
- 2) Kann ich mit der Dame Schachbieten?
- 3) Welche Figuren stehen bei Weiss ungedeckt?
- 4) Gibt es wichtige Felder bei Weiss, die nicht gedeckt sind?
- 5). Welche weissen Figuren bei Weiss sind ungenügend gedeckt.

Lösung:

Ein nützliches Schach gibt es noch nicht.

Läufer und Springer bei Weiss sind ungedeckt

Kann ich einen Doppelangriff starten.

Und so sollte **der Zug Db5** gefunden werden.